



UNIONE EUROPEA
Fondo Europeo di Sviluppo Regionale



MINISTERO
DELL'INTERNO



programma
operativo
nazionale
2014.2020



Consorzio per
l'Area di Sviluppo
Industriale di Bari

**ZonASicura Videosorveglianza e Monitoraggio Ambientale.
Agglomerati Industriali ASI della provincia di Bari”.**

Programma Operativo Nazionale (PON) “Legalità” 2014-2020

Asse 2 “Rafforzare le condizioni di legalità delle aree strategiche per lo sviluppo economico” -- Linea di Azione 2.1.1 “Interventi integrati finalizzati all’incremento degli standard di sicurezza in aree strategiche per lo sviluppo”.

**PROGETTO
DEFINITIVO / ESECUTIVO**

Il Progettista	Responsabile del Procedimento
RTP (Raggruppamento Temporanea di Professionisti): Ing. Giuseppe Perillo (Mandatario) Ing. Pasquale Del Sorbo (Mandante) Ing. Giampietro Massarelli (Mandante – Giovane Professionista)	Ing. Giuseppe A. Latrofa

ELABORATO/TAVOLA	DESCRIZIONE	REV.	DATA
A.008	Allegato al PSC	1	12/12/2019
		2	16/01/2020
		3	27/01/2020

Il progettista si riserva la proprietà del documento vietandone la riproduzione e la divulgazione senza autorizzazione ai sensi delle vigenti leggi

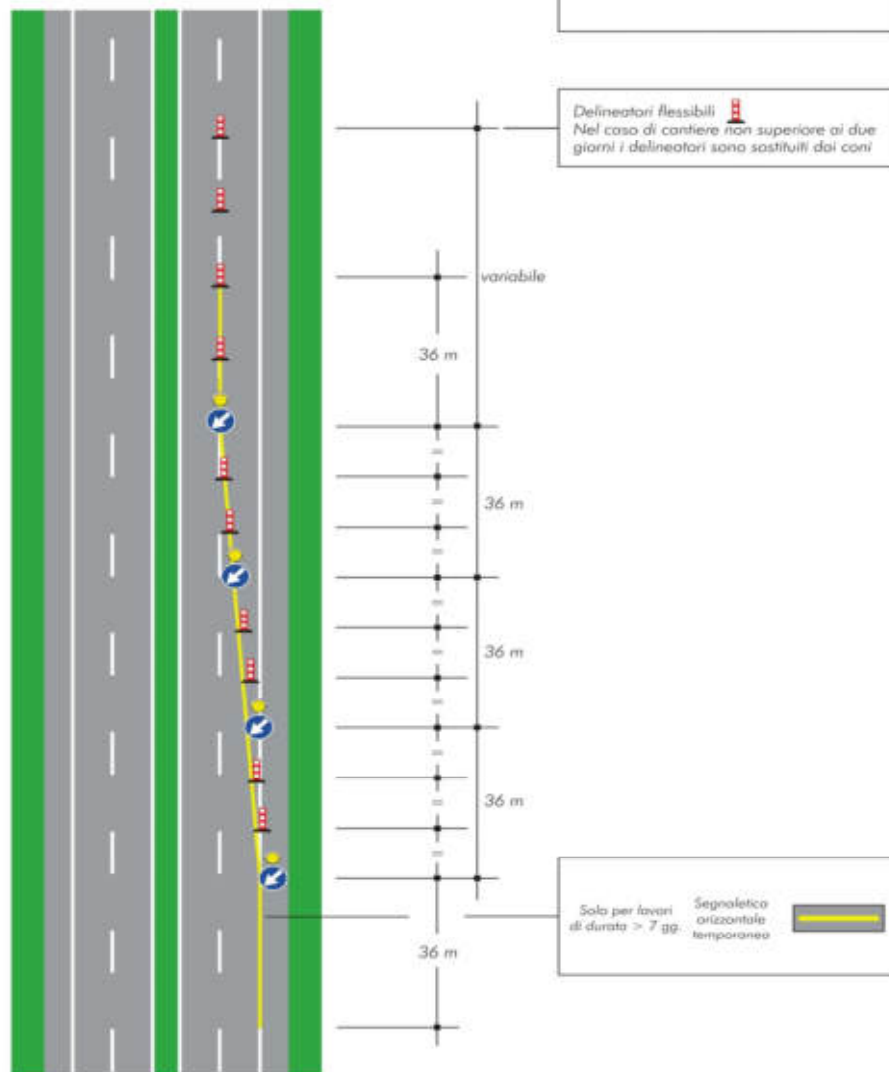


Consorzio per
l'Area di Sviluppo
Industriale di Bari

Progetto “ZonASicura Videosorveglianza e monitoraggio ambientale. Agglomerati Industriali ASI della provincia di Bari”. Programma Operativo Nazionale (PON) “Legalità” 2014-2020 -- Asse 2 “Rafforzare le condizioni di legalità delle aree strategiche per lo sviluppo economico” -- Linea di Azione 2.1.1 “Interventi integrati finalizzati all’incremento degli standard di sicurezza in aree strategiche per lo sviluppo”.

TAVOLA 2a

Testata per la chiusura
della corsia di marcia
su carreggiata a due corsie



RTP (Raggruppamento Temporanea di Professionisti) :
Ing. Giuseppe Perillo (Mandatario)
Ing. Pasquale Del Sorbo (Mandante)
Ing. Giampietro Massarelli (Mandante – Giovane Professionista)
Via A. Manzoni, 102/A --- 70027 - Palo del Colle (BA)

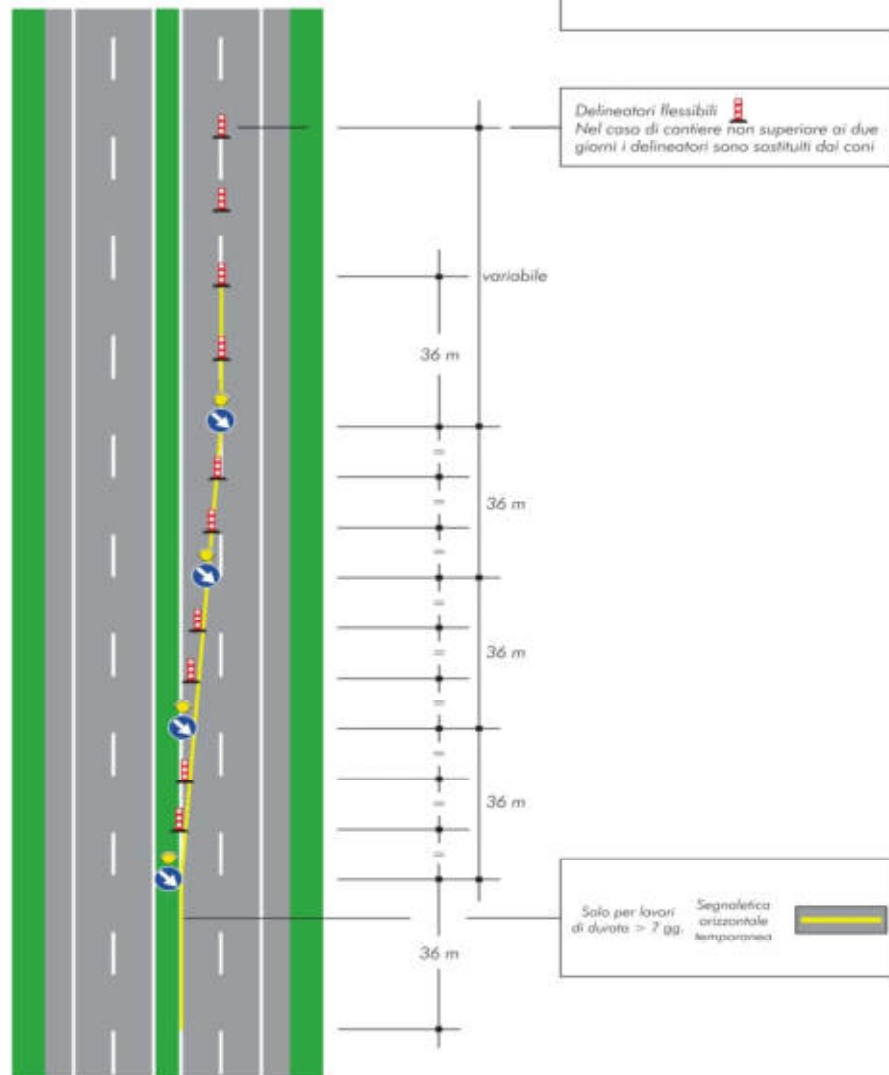


Consorzio per
l'Area di Sviluppo
Industriale di Bari

Progetto "ZonASicura Videosorveglianza e monitoraggio ambientale. Agglomerati Industriali ASI della provincia di Bari". Programma Operativo Nazionale (PON) "Legalità" 2014-2020 -- Asse 2 "Rafforzare le condizioni di legalità delle aree strategiche per lo sviluppo economico" -- Linea di Azione 2.1.1 "Interventi integrati finalizzati all'incremento degli standard di sicurezza in aree strategiche per lo sviluppo".

TAVOLA 3a

Testata per la chiusura
della corsia di sorpasso
su carreggiata a due corsie



RTP (Raggruppamento Temporanea di Professionisti) :
Ing. Giuseppe Perillo (Mandatario)
Ing. Pasquale Del Sorbo (Mandante)
Ing. Giampietro Massarelli (Mandante – Giovane Professionista)
Via A. Manzoni, 102/A --- 70027 - Palo del Colle (BA)

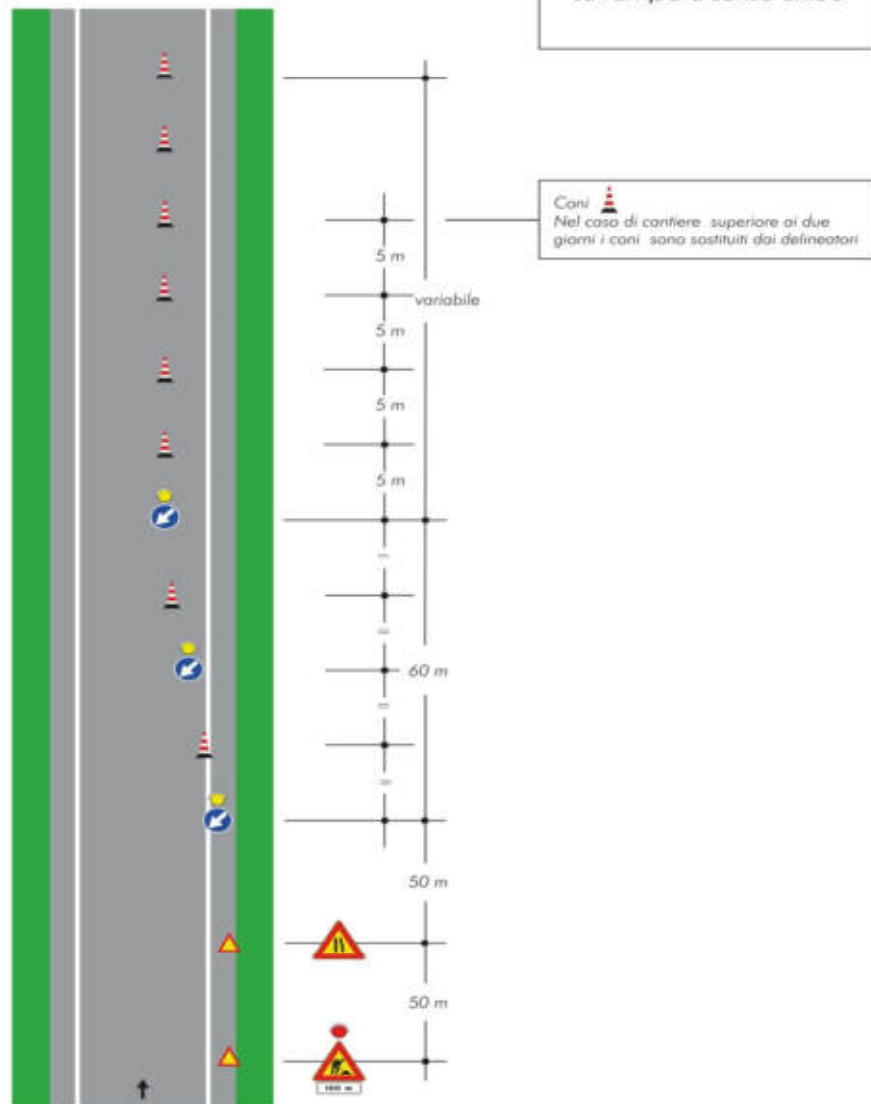


Consorzio per
l'Area di Sviluppo
Industriale di Bari

Progetto “ZonASicura Videosorveglianza e monitoraggio ambientale. Agglomerati Industriali ASI della provincia di Bari”. Programma Operativo Nazionale (PON) “Legalità” 2014-2020 -- Asse 2 “Rafforzare le condizioni di legalità delle aree strategiche per lo sviluppo economico” -- Linea di Azione 2.1.1 “Interventi integrati finalizzati all’incremento degli standard di sicurezza in aree strategiche per lo sviluppo”.

TAVOLA 37

Restringimento
della carreggiata
su rampa a senso unico



RTP (Raggruppamento Temporanea di Professionisti) :
Ing. Giuseppe Perillo (Mandatario)
Ing. Pasquale Del Sorbo (Mandante)
Ing. Giampietro Massarelli (Mandante – Giovane Professionista)
Via A. Manzoni, 102/A --- 70027 - Palo del Colle (BA)

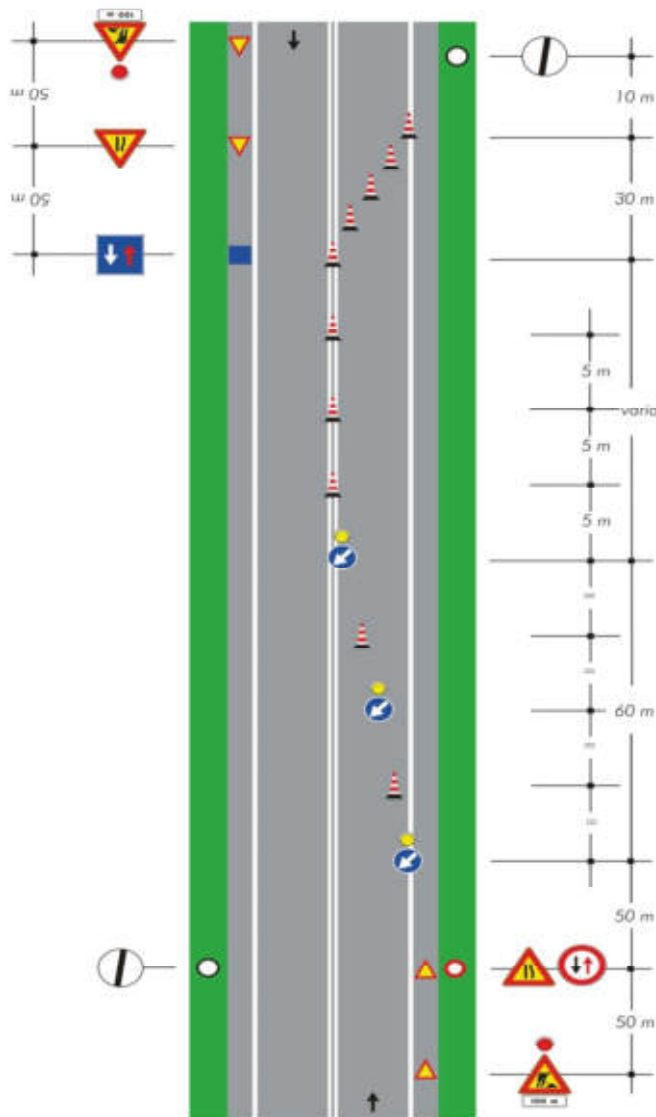


Consorzio per
l'Area di Sviluppo
Industriale di Bari

Progetto "ZonASicura Videosorveglianza e monitoraggio ambientale. Agglomerati Industriali ASI della provincia di Bari". Programma Operativo Nazionale (PON) "Legalità" 2014-2020 -- Asse 2 "Rafforzare le condizioni di legalità delle aree strategiche per lo sviluppo economico" -- Linea di Azione 2.1.1 "Interventi integrati finalizzati all'incremento degli standard di sicurezza in aree strategiche per lo sviluppo".

TAVOLA 38

Chiusura di una
semicarreggiata su rampa
a doppio senso di marcia



Coni
Nel caso di cantiere superiore ai due
giorni i coni sono sostituiti dai delineatori

Nota: soluzione valida in caso di
cantiere non superiore a 7 gg., i cui
estremi sono visibili, non distino più di
50 m e con traffico modesto.
In caso contrario il senso unico alternato
dovrà essere regolato da movieri o da
semafori

RTP (Raggruppamento Temporanea di Professionisti) :
Ing. Giuseppe Perillo (Mandatario)
Ing. Pasquale Del Sorbo (Mandante)
Ing. Giampietro Massarelli (Mandante – Giovane Professionista)
Via A. Manzoni, 102/A --- 70027 - Palo del Colle (BA)

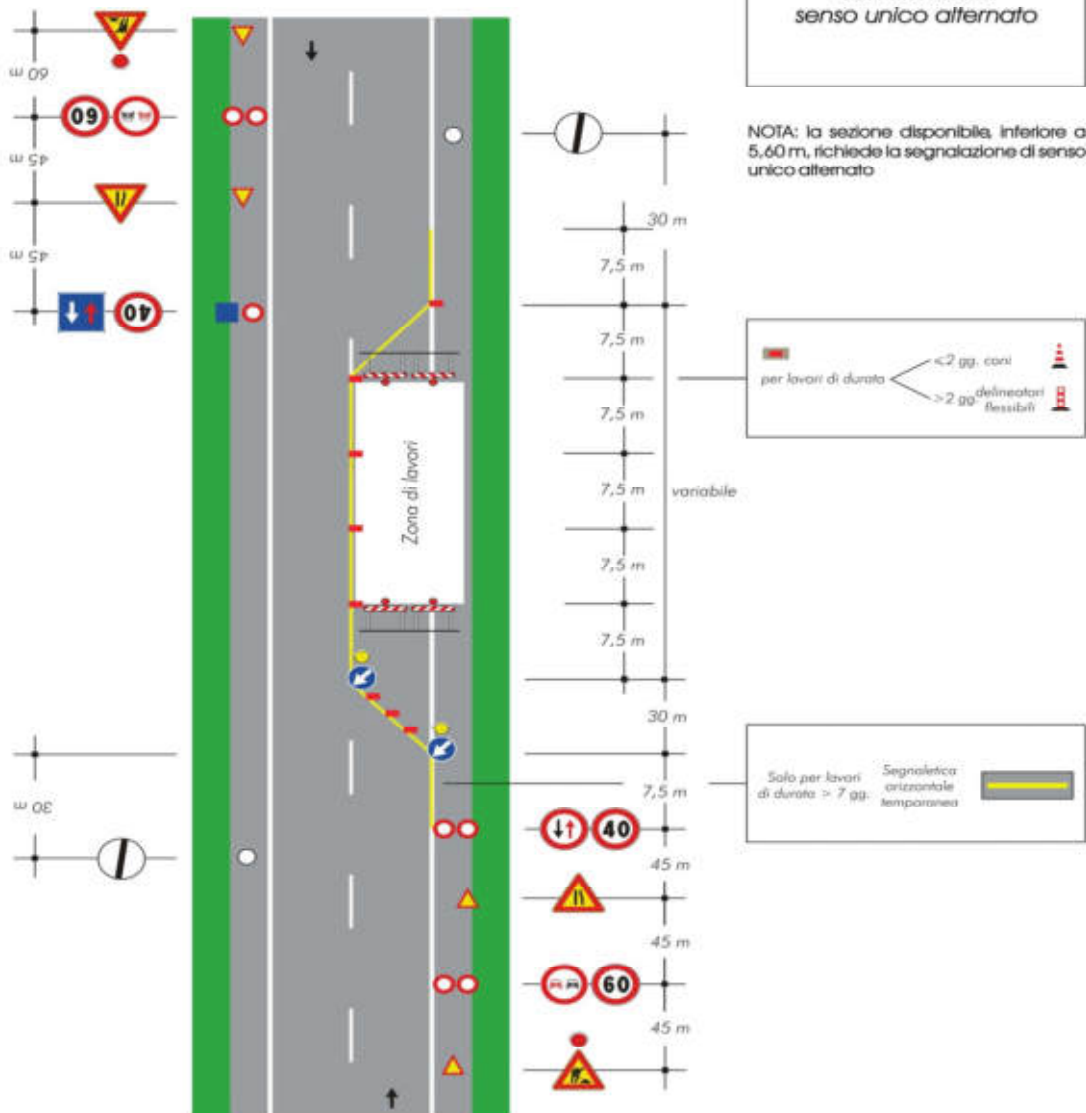


Consorzio per
l'Area di Sviluppo
Industriale di Bari

Progetto "ZonASicura Videosorveglianza e monitoraggio ambientale. Agglomerati Industriali ASI della provincia di Bari". Programma Operativo Nazionale (PON) "Legalità" 2014-2020 -- Asse 2 "Rafforzare le condizioni di legalità delle aree strategiche per lo sviluppo economico" -- Linea di Azione 2.1.1 "Interventi integrati finalizzati all'incremento degli standard di sicurezza in aree strategiche per lo sviluppo".

TAVOLA 64

Lavori sulla carreggiata
con transito a
senso unico alternato



RTP (Raggruppamento Temporanea di Professionisti) :
Ing. Giuseppe Perillo (Mandatario)
Ing. Pasquale Del Sorbo (Mandante)
Ing. Giampietro Massarelli (Mandante – Giovane Professionista)
Via A. Manzoni, 102/A --- 70027 - Palo del Colle (BA)

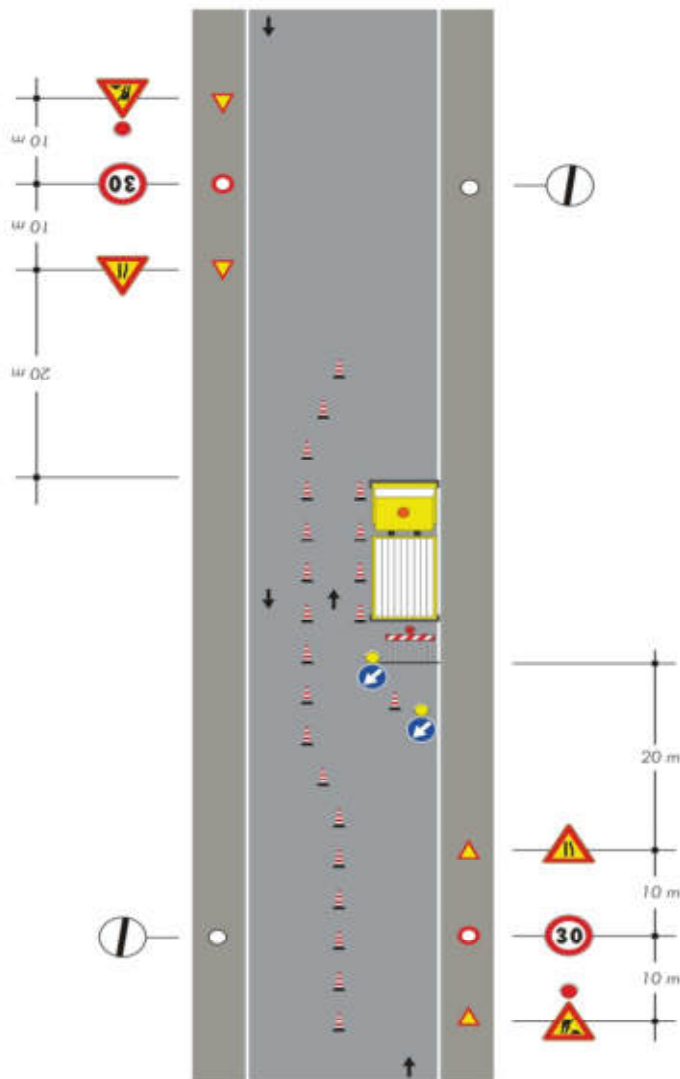


Consorzio per
l'Area di Sviluppo
Industriale di Bari

Progetto "ZonASicura Videosorveglianza e monitoraggio ambientale. Agglomerati Industriali ASI della provincia di Bari". Programma Operativo Nazionale (PON) "Legalità" 2014-2020 -- Asse 2 "Rafforzare le condizioni di legalità delle aree strategiche per lo sviluppo economico" -- Linea di Azione 2.1.1 "Interventi integrati finalizzati all'incremento degli standard di sicurezza in aree strategiche per lo sviluppo".

TAVOLA 80

Veicolo di lavoro
accostato al marciapiede



Note:

-Con larghezza della carreggiata residua maggiore o uguale a metri 5,60 tale da non richiedere l'imposizione del senso unico alternato.

-Dispositivi luminosi da impiegarsi se il cantiere rimane aperto anche nelle ore notturne o in condizioni di scarsa visibilità

RTP (Raggruppamento Temporanea di Professionisti) :
Ing. Giuseppe Perillo (Mandatario)
Ing. Pasquale Del Sorbo (Mandante)
Ing. Giampietro Massarelli (Mandante – Giovane Professionista)
Via A. Manzoni, 102/A --- 70027 - Palo del Colle (BA)



Consorzio per
l'Area di Sviluppo
Industriale di Bari

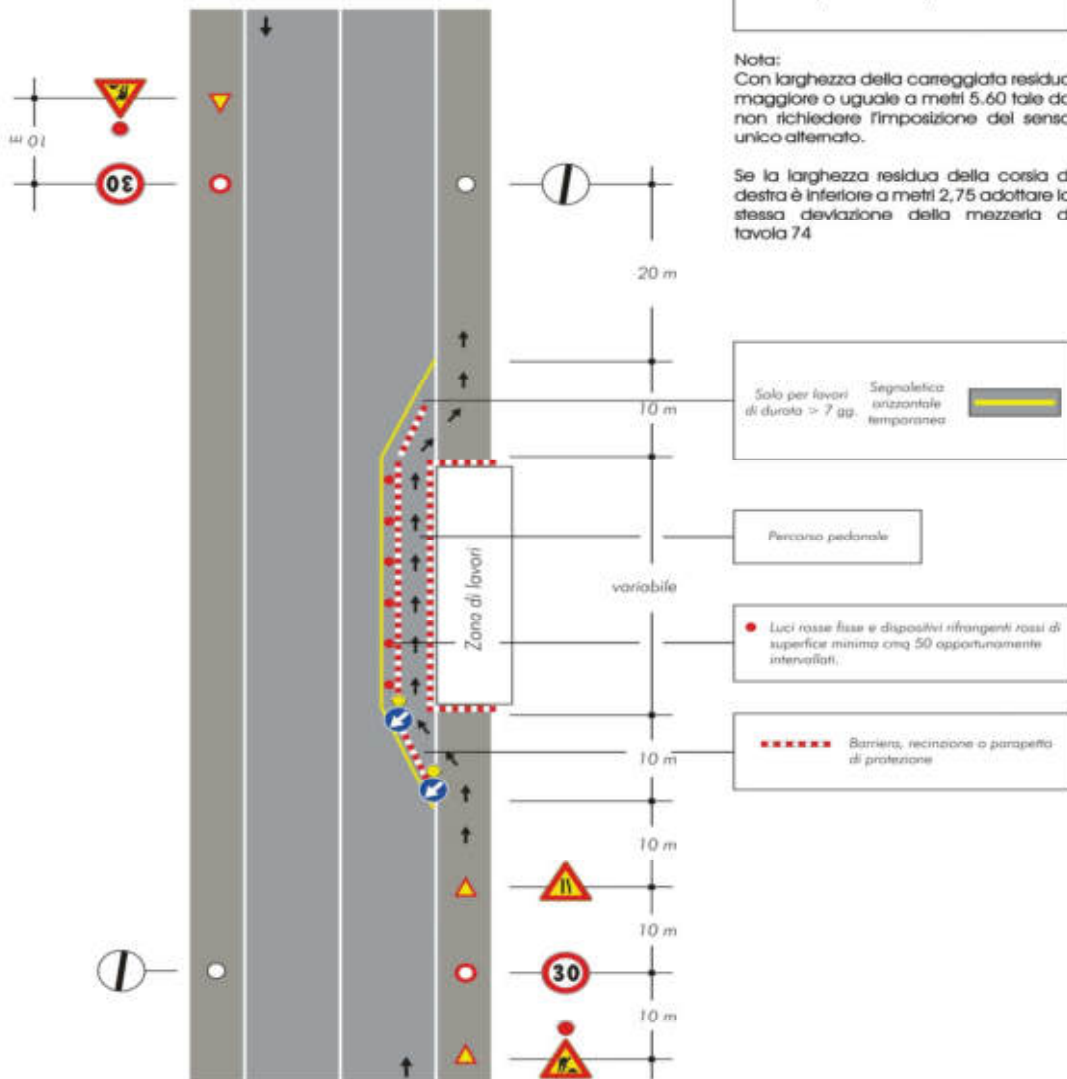
Progetto “ZonASicura Videosorveglianza e monitoraggio ambientale. Agglomerati Industriali ASI della provincia di Bari”. Programma Operativo Nazionale (PON) “Legalità” 2014-2020 -- Asse 2 “Rafforzare le condizioni di legalità delle aree strategiche per lo sviluppo economico” -- Linea di Azione 2.1.1 “Interventi integrati finalizzati all’incremento degli standard di sicurezza in aree strategiche per lo sviluppo”.

TAVOLA 81

Cantiere edile che occupa anche il marciapiede dellimitazione e protezione del percorso pedonale

Nota:
Con larghezza della carreggiata residua maggiore o uguale a metri 5,60 tale da non richiedere l'imposizione del senso unico alternato.

Se la larghezza residua della corsia di destra è inferiore a metri 2,75 adottare la stessa deviazione della mezzera di tavola 74



RTP (Raggruppamento Temporanea di Professionisti) :
Ing. Giuseppe Perillo (Mandatario)
Ing. Pasquale Del Sorbo (Mandante)
Ing. Giampietro Massarelli (Mandante – Giovane Professionista)
Via A. Manzoni, 102/A --- 70027 - Palo del Colle (BA)